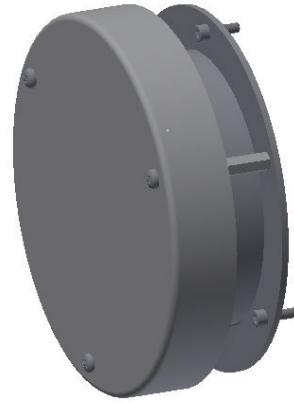


LSKZL01/02

Zuluftkulissen

Supply air baffles



Zur **strömungsoptimierten** Zuluffführung in Lasereinhausungen entwickelte Fuchs Umwelttechnik das rechteckige oder runde Zuluftmodul für Laserschutzkabinen.

- Für Absaugvolumen bis ca. 300 m³/h.
- Vorbereitet zur **einfachen Montage** an der Lasereinhausung.
- Stabil, aus Stahlblech gefertigt, pulverbeschichtet in RAL 7035, Grobstruktur/Seidenglanz.

Technische Daten

Geeignet für	
Absaugvolumen:	bis 300 m ³ /h
Abmessung in mm:	260 x 80 x 300 (L x B x H) bzw. Ø 224x100
Gehäuse:	beidseitig pulverb. Stahlblech
(Änderungen, die dem technischen Fortschritt dienen, vorbehalten!)	

Für **flow-optimised** supply air feed in laser enclosures Fuchs Umwelttechnik has developed the rectangular or round supply air module for laser protection booths.

- For extraction volumes up to approx. 300 m³/h.
- Prepared for **simple assembly** on the laser enclosure.
- Robust, made of sheet steel, powder-coated in RAL 7035, coarse structure/silk gloss.

Technical data

Suitable for extraction	
volume flow rates:	up to 300 m ³ /h
Dimensions in mm:	260 x 80 x 300 (l x w x h) or Ø 224x100
Housing:	power-coated on both sides Sheet steel

(Specifications subject to change in the interest of technical improvement!)